

Unsere neue LEADER-Region

Verein Regionalentwicklung Hoher Taunus e.V.



**Glashütten • Grävenwiesbach • Neu-Anspach • Schmitten
im Taunus • Usingen • Wehrheim • Weilrod**

Was ist LEADER?

- ❑ LEADER heißt „verbinden“
- ❑ Ziel: Ländliche Regionen stärken
- ❑ Menschen vor Ort können die Entwicklung ihrer Region mitgestalten
- ❑ Finanziert durch EU-Agrarförderung (Europäischer Landwirtschaftsfonds für die Entwicklung des ländlichen Raums)



Bundesweites LEADER-Treffen 2015. Bildquelle: Volker Lannert/DVS

LEADER: Liaison Entre Actions de Développement de l'Économie Rurale – Verbindung von Aktionen zur Entwicklung der ländlichen Wirtschaft

Was ist LEADER?

Der Film „**Was ist LEADER?**“ der Deutschen Vernetzungsstelle Ländliche Räume erklärt kurz und prägnant, um was es geht.

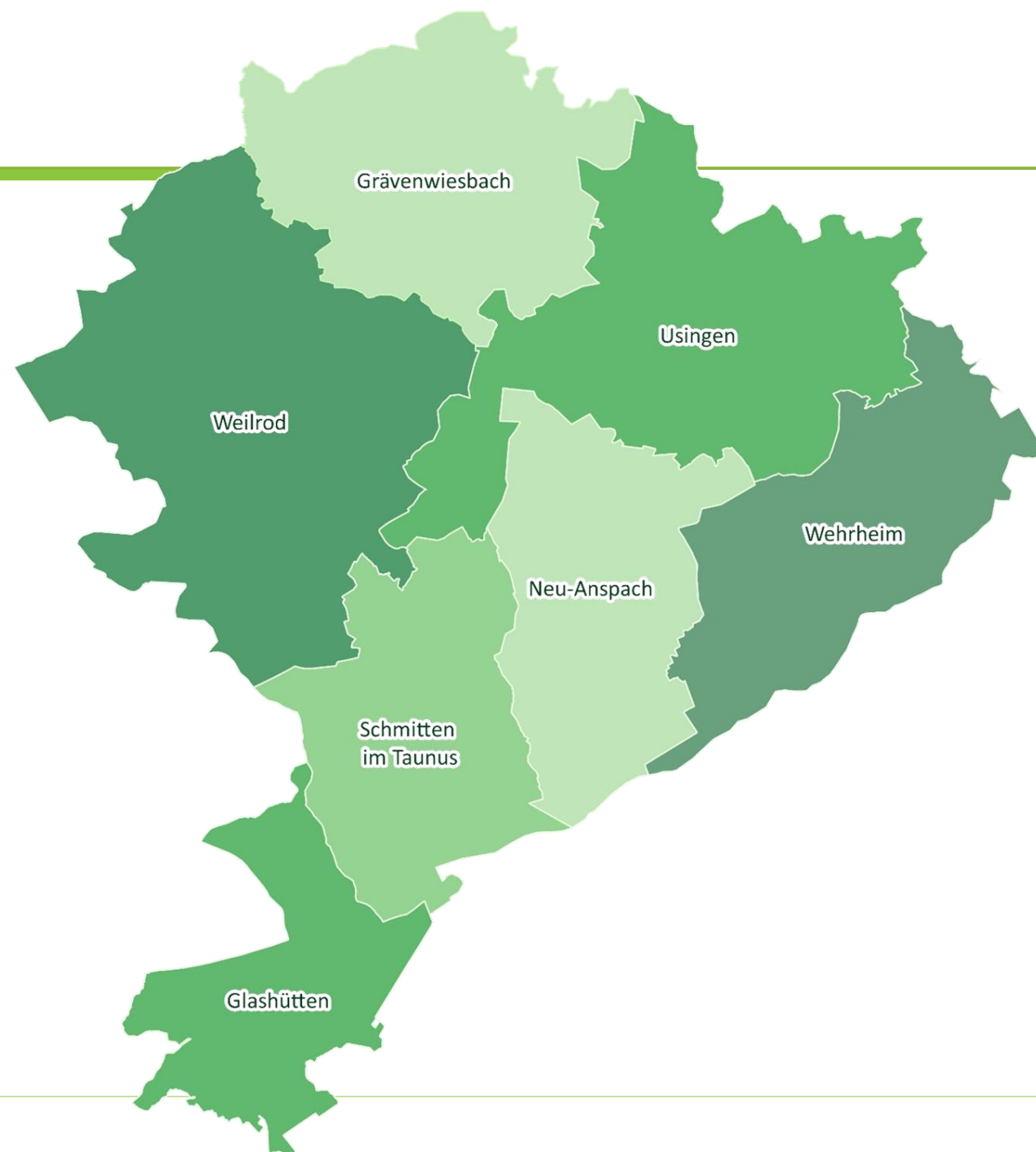
Hier geht's zum Video auf YouTube:



LEADER-Region



Glashütten
Grävenwiesbach
Neu-Anspach
Schmitten im Taunus
Usingen
Wehrheim
Weilrod



Die Region im Internet



www.zukunft-hoher-taunus.de

LEADER-Struktur im Hohen Taunus

Verein Regionalentwicklung Hoher Taunus e.V.

- ❑ bildet die Lokale Aktionsgruppe
- ❑ der Vorstand bildet das Entscheidungsgremium
- ❑ ist Auftraggeber für das Regionalmanagement
- ❑ besteht aus kommunalen, wirtschaftlich und sozial engagierten Menschen der Region
- ❑ Mitglied werden können alle mit Wohnsitz innerhalb der LEADER-Region (oder wenn sie für die Region zuständig sind)

Mehr Informationen zum Verein und Entscheidungsgremium finden Sie unter www.zukunft-hoher-taunus.de



Welche Projekte können gefördert werden?

- ✓ Das Projekt passt in eines der vier Handlungsfelder (siehe nächste Folien)
- ✓ Mit dem Projekt wurde noch nicht begonnen

Wer kann eine Förderung erhalten? (= Wer kann Projektträger sein?)

- ✓ Kommunen, Vereine, Unternehmen, Einzelpersonen
- ✓ Wichtig: Der Projektträger muss das Projekt vorfinanzieren können. Die Förderung erhält der Projektträger als nachträglichen Zuschuss.

Wie hoch ist die Förderung?

Die Förderung kann je nach Projekt und Handlungsfeld bei 25 bis 80 % der Nettogesamtkosten liegen. Das Regionalmanagement berät dazu.

Handlungsfelder im Detail

1. Handlungsfeld „Daseinsvorsorge“

- Wohnen, Gesundheit, Versorgung,
- Freizeit und Kultur, Mobilität,
- Lebenslanges Lernen

2. Handlungsfeld „Wirtschaft“

- Gründung und Entwicklung von Kleinstunternehmen (alle Branchen) und Kleinunternehmen (Gastgewerbe),
- Netzwerkbildung,
- Wertschöpfungsketten,
- Fachkräftestrategien

Handlungsfelder im Detail

3. Handlungsfeld „Naherholung und Tourismus“

- Tourismusnahe Infrastruktur,
- Dienstleistungsbereich,
- Servicequalität

4. Handlungsfeld „Bioökonomie“

- Sensibilisierung für ein nachhaltiges Konsumverhalten,
- Netzwerkbildung und Zusammenarbeit

Regionalbudget 2024

– unbürokratische Förderung für Kleinstprojekte

Was sind Kleinstprojekte?

- Projekte, die insgesamt nicht mehr als 20.000 € kosten

Wie hoch ist die Förderung?

- Bis zu 80 %*

Zeitschiene

- Bewerbung Anfang 2024 möglich
- Projekt muss bis Herbst 2024 umgesetzt und abgerechnet werden
- Genaue Termine werden auf www.zukunft-hoher-taunus.de veröffentlicht

Regionalbudget 2024

– unbürokratische Förderung für Kleinstprojekte

Wer kann eine Förderung im Regionalbudget erhalten?

- Vereine und Gruppen
- Kommunen
- Einzelpersonen
- Unternehmen

Das Regionalmanagement berät kostenlos und unverbindlich, ob eine Projektidee in das LEADER-Programm und das Regionalbudget passt 😊



Viola Krieger
*Regionalmanagerin
(Projektleiterin)*



Sonja Dimter
*Regionalmanagerin
(Stellv. Projektleiterin)*



Gabriele Walkenbach
Öffentlichkeitsarbeit

Kontakt:

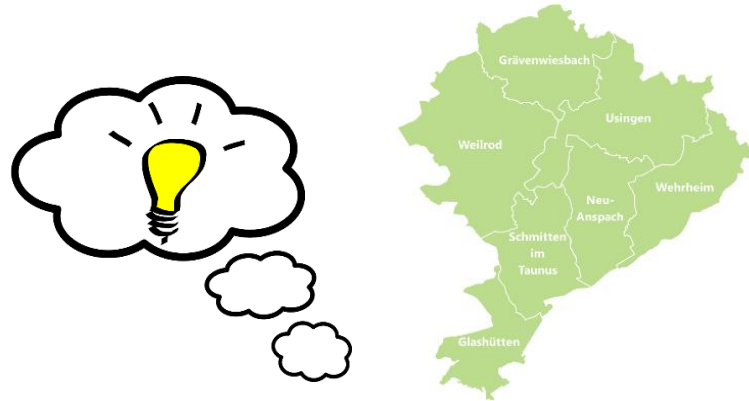
☎ 06081 1025-1055 ✉ regionalmanagement@zukunft-hoher-taunus.de
Geschäftsstelle: Altes Rathaus Neu-Anspach, Bahnhofstr. 27, 61267 Neu-Anspach

LEADER-Glossar

- ❑ **Lokale Entwicklungsstrategie 2023 – 2027**
Enthält Handlungsfelder und Ziele für die Region
- ❑ **Lokale Aktionsgruppe**
Träger der LEADER-Region, unterstützt die Umsetzung der Lokalen Entwicklungsstrategie
- ❑ **Entscheidungsgremium**
Bewertet eingereichte Projektbewerbungen und entscheidet über die Förderwürdigkeit im Sinne der Lokalen Entwicklungsstrategie
- ❑ **Regionalmanagement**
Berät und begleitet Projektträger und unterstützt die Lokale Aktionsgruppe bei der Umsetzung der Lokalen Entwicklungsstrategie
- ❑ **Amt für den ländlichen Raum**
Begleitet und prüft Projekte, stellt Förderbescheide (Bevolligungen) aus

LEADER-Förderung: Wie läuft die Antragstellung?

1. Idee für ein Projekt in der Region



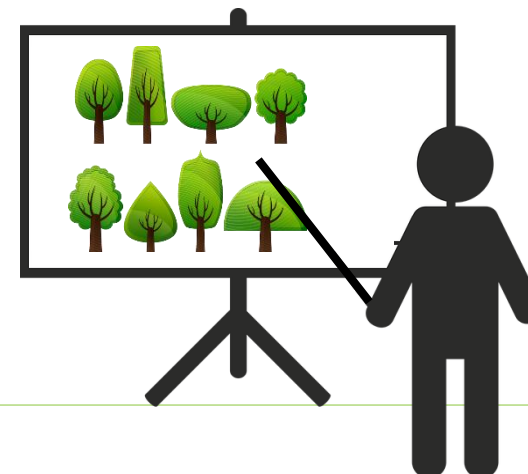
2. Kontakt Regionalmanagement



3. Ausarbeitung und Einreichung der Projektskizze



4. Vorstellung des Projekts vor dem Entscheidungsgremium



LEADER-Förderung: Wie läuft die Antragstellung?

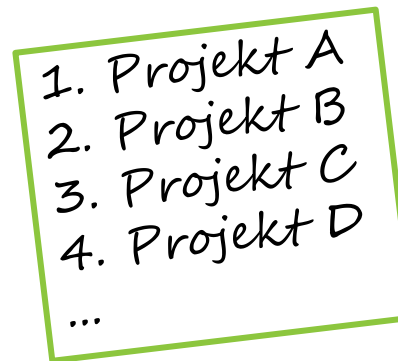
5. Diskussion und Bewertung der Projekte im Entscheidungsgremium



Bewertung auf Grundlage von
Projektauswahlkriterien

(werden zuvor auf der Homepage
veröffentlicht)

6. Ranking der Projekte



7. Förderantrag und Bewilligung



Weitere Informationen

- ❑ **Aktuelle Termine und Einreichungsfristen finden Sie auf www.zukunft-hoher-taunus.de**

- ❑ **Die LEADER-Region Hoher Taunus in den sozialen Medien**
 - www.instagram.com/hohertaunus/
 - www.facebook.com/leader.hohertaunus

- ❑ **Kontakt LEADER-Regionalmanagement**
 - regionalmanagement@zukunft-hoher-taunus.de
 - 06081 1025-1055

**Herzlichen Dank
für Ihr Interesse und Engagement!**